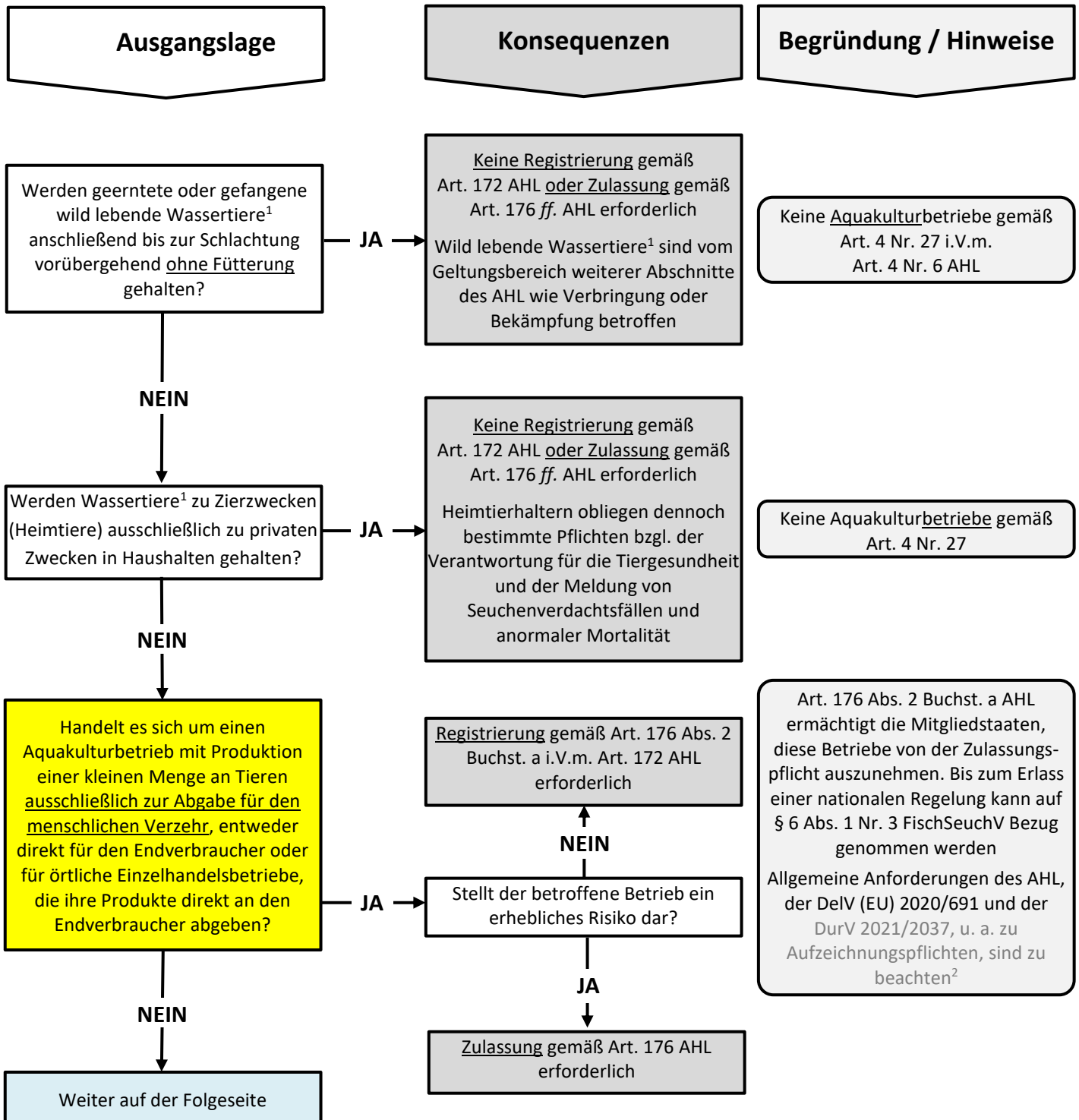


## Entscheidungsbaum

### „Registrierung und Zulassung von Aquakulturbetrieben“

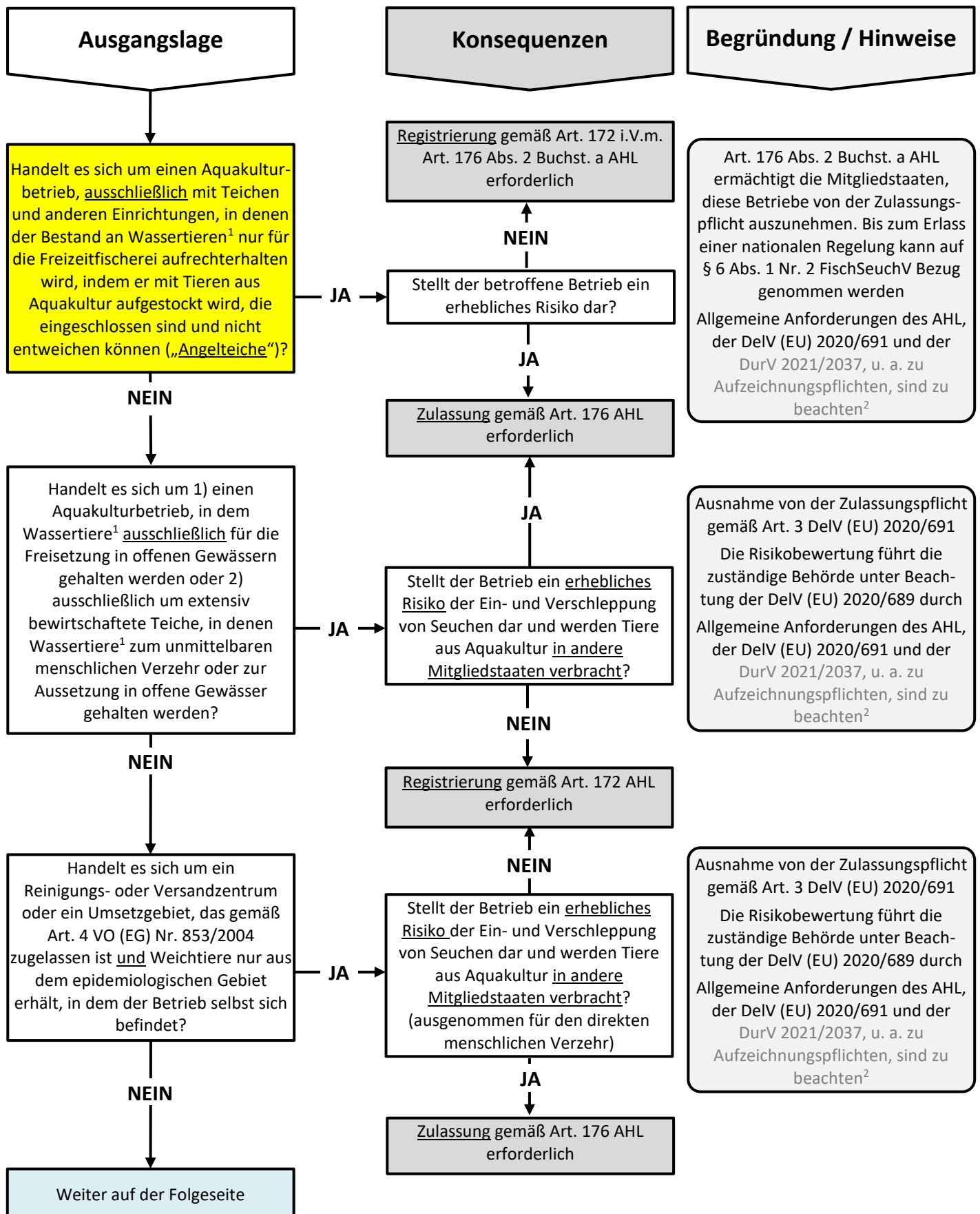
gemäß der Verordnung (EU) 2016/429 (AHL),  
der Delegierten Verordnung (EU) 2020/691 und  
der Durchführungsverordnung (EU) 2021/2037

Stand: Juli 2022



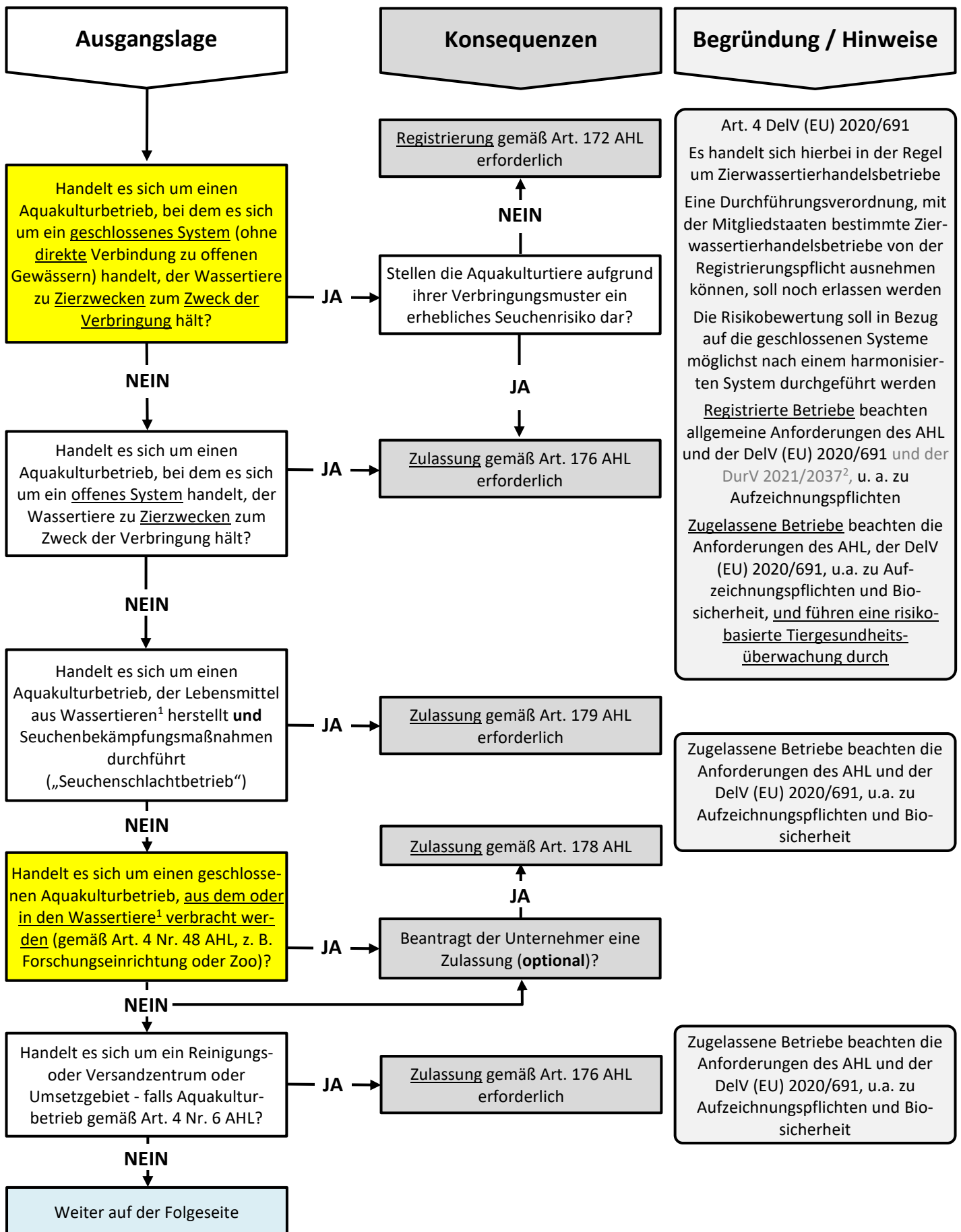
<sup>1</sup> Wassertiere im Sinne der Verordnung (EU) 2016/429 umfassen Fische, Rundmäuler sowie wasserbewohnende Krebs- und Weichtiere

<sup>2</sup> Eine Umsetzung der Durchführungsverordnung 2021/2037 in nationales Recht ist mit Stand vom 13.07.2022 noch nicht erfolgt.



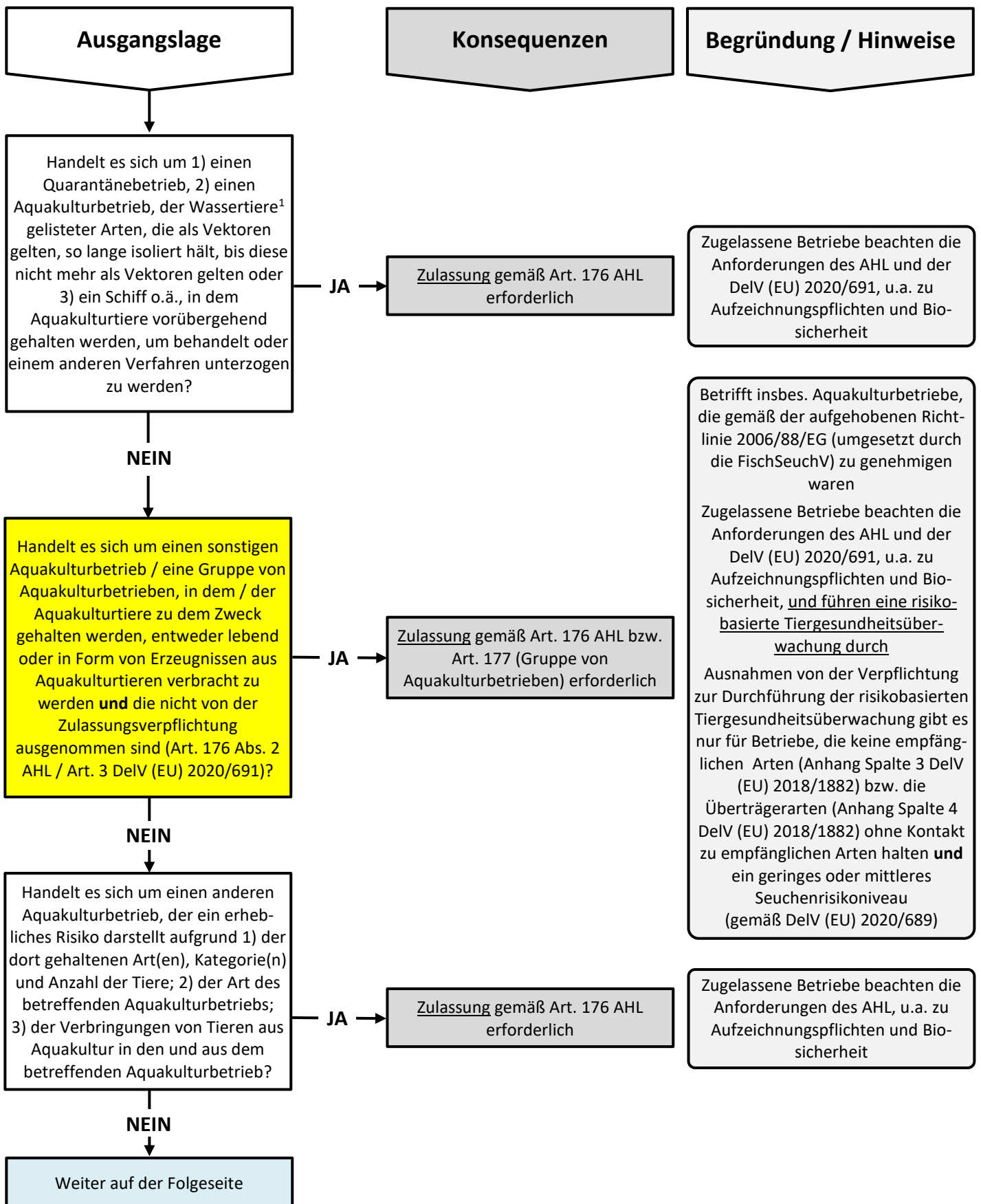
<sup>1</sup> Wassertiere im Sinne der Verordnung (EU) 2016/429 umfassen Fische, Rundmäuler sowie wasserbewohnende Krebs- und Weichtiere

<sup>2</sup> Eine Umsetzung der Durchführungsverordnung 2021/2037 in nationales Recht ist mit Stand vom 13.07.2022 noch nicht erfolgt.

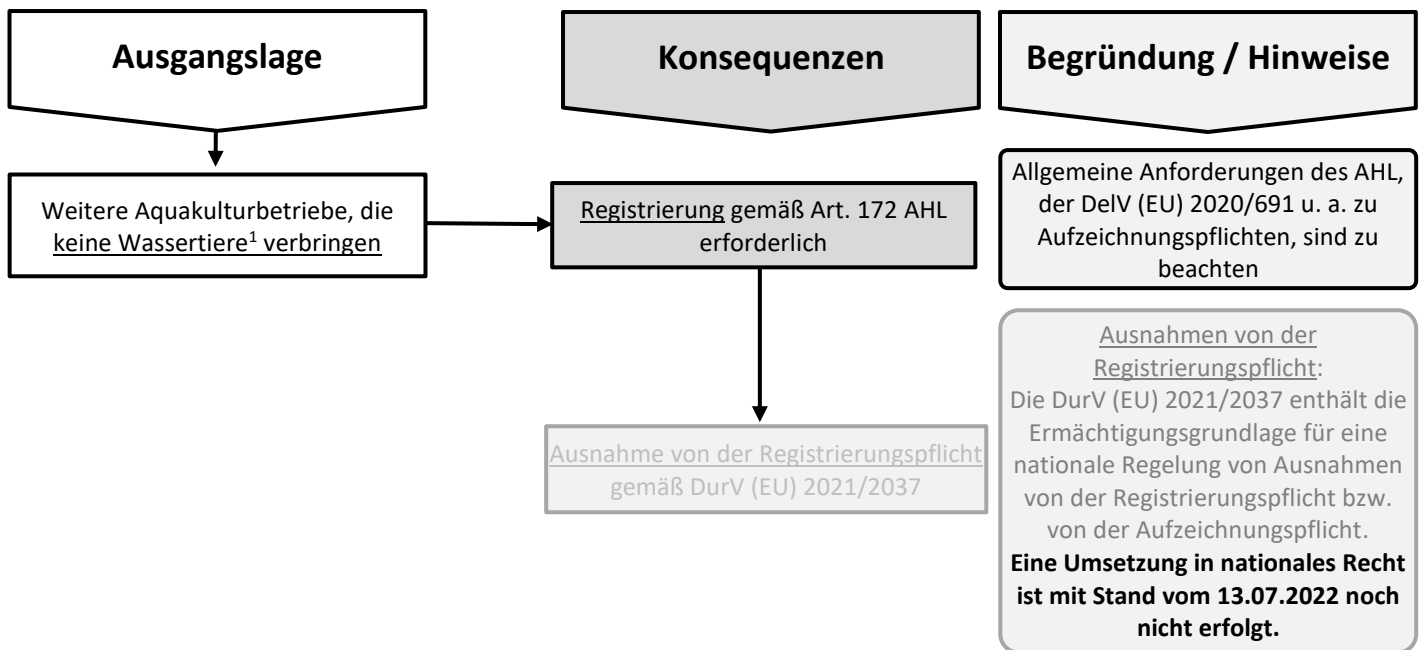


<sup>1</sup> Wassertiere im Sinne der Verordnung (EU) 2016/429 umfassen Fische, Rundmäuler sowie wasserbewohnende Krebs- und Weichtiere

<sup>2</sup> Eine Umsetzung der Durchführungsverordnung 2021/2037 in nationales Recht ist mit Stand vom 13.07.2022 noch nicht erfolgt.



<sup>1</sup> Wassertiere im Sinne der Verordnung (EU) 2016/429 umfassen Fische, Rundmäuler sowie wasserbewohnende Krebs- und Weichtiere



<sup>1</sup> Wassertiere im Sinne der Verordnung (EU) 2016/429 umfassen Fische, Rundmäuler sowie wasserbewohnende Krebs- und Weichtiere